


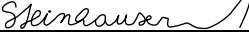


Revize	Datum	Jméno	Podpis	Popis revize

Generální projektant:		  		PROJEKČNÍ ARCHITEKTONICKÁ KANCELÁŘ SPOL. S R.O.	ING. ARCH. V. STEJNHAUSEROVÁ GORKÉHO 62/13 602 00 BRNO	INFO@ARCHPAK.CZ WWW.ARCH.CZ T +420 776 509 313 T +420 775 238 015
Hl. inženýr projektu	Ing. Hana Svobodová			  		
Architekt	Ing. arch. K. Steinhäuserová					
Vypracoval	Ing. arch. J. Šerek					
Investor				MU Žerotínovo nám. 617/9, 601 77 Brno		
Stavba  <b>Makerspace - tvořivá dílna a edukační centrum</b>				Stupeň	DPS	
				Datum	08/2022	
				Formát	4 x A4	
				Zak. č.	3413	
				Měřítko	-	
Název výkresu  <b>Technické specifikace a standardy</b>				Č. výkresu	Revize	
				103	00	

## TECHNICKÉ SPECIFIKACE A STANDARDY - INTERIÉR

Pokud je v dokumentaci uveden konkrétní název výrobku, nebo výrobce, je uveden pouze jako příklad pro stanovení standardu. Uvedení konkrétního názvu nevylučuje použití jiného výrobku se stejnými, nebo kvalitativně lepšími vlastnostmi, než má uvedený příklad.

Změny, které ovlivňují technické a architektonické řešení musejí být konzultovány a odsouhlaseny architektem.

Veškeré materiály a výrobky použité na stavbě budou vzorkovány.

### 01/ Stůl 1950/820/900mm

#### Popis:

Pracovní stůl 1950/820/900mm. Konstrukční schéma viz výkres č. 102.

Deska stolu DTD tl. 25mm + HPL laminát, barva středně šedá NCS S5000-N, hrana ABS tl.2mm v barvě laminátu. Všechny hrany ABS lepeny strojně polyuretanovým tavným lepidlem. Podnož samonosná rámová sestavená z ocelových profilů 40x40mm, bez vnějších viditelných konstrukčních spojů. Povrchově vypálena práškovací barvou v odstínu RAL 9006 mat. Podnož vybavena rektifikacemi pro vyrovnání nerovností podlahy. Zadní část stolu opatřena krycí deskou – LTD tl. 18mm, hrana ABS tl.2mm, barevnost lamina totožná se stolovou deskou.

Zadní nohy podnože jsou pod stolovou deskou propojeny jäcklem 40/40mm, na který bude uchycen kabelový žlab. Povrchová úprava jäcklu totožná jako podnož.

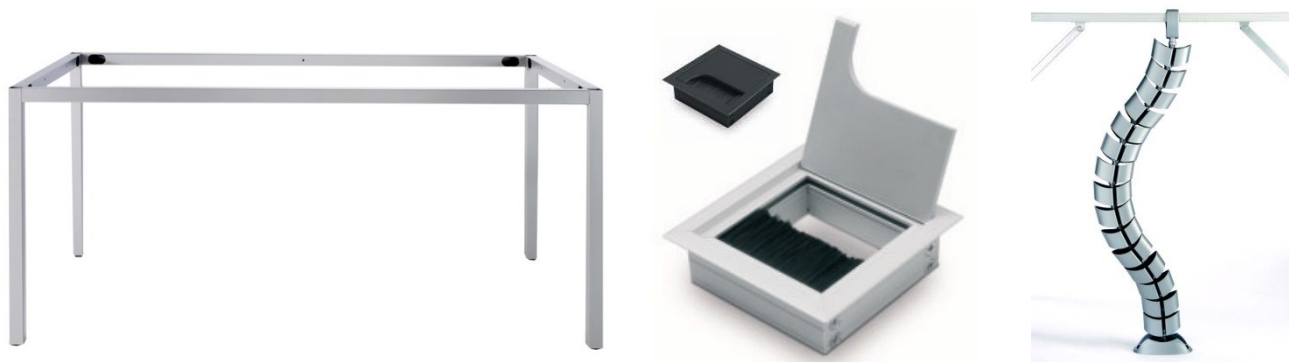
#### Vybavení:

Na stolové desce kabelová průchodka kovová čtvercová 24x80x80mm, hliník stříbřitě šedý RAL 9006. (2ks)

Pod stolovou deskou umístěn horizontální oc. kabelový žlab se zásuvkami, odstín stříbřitě šedý RAL 9006 (dodávka elektro), profil obdélníkový 40/120mm, zásuvky stříbřitě šedé RAL 9006.

Vedení kabeláže od žlabu k podlaze je řešeno vertikálním svodem kabelů (hliník stříbřitě šedý RAL 9006)

#### Designový vzor:



## 02/ Mobilní kontejner

### Popis:

Mobilní kontejner pod stůl, vybaven šesti zásuvkami, 4x kolečka na měkkou podlahu, v. 50-65mm, pohledová záda. Zásuvky se skrytým plnovýsuvem s integrovaným samodovíráním a tlumením dorazu. Konstrukční schéma a rozměry viz výkres č. 102.

### Korpus:

Materiál - LTD, tl. 18mm. Odstín a povrchová úprava světle šedá (NCS S 2000-N) s matným povrchem. Hrana ABS tl. 0,5mm v barvě lamina. Všechny hrany lepeny strojně polyuretanovým lepidlem.

### Čelo zásuvky:

Materiál - LTD, tl. 18mm. Odstín a povrchová úprava: středně šedá (NCS S 5000-N) s matným povrchem. Hrana ABS tl. 2mm v barvě lamina. Všechny hrany lepeny strojně polyuretanovým lepidlem.

### Úchytky:

Kovové, hranaté, tvaru U mírně vypouklé, nikl mat, rozteč 150-160 mm, délka 170-180mm, hloubka 25-30mm, šířka 15-20mm.

### Designový vzor:



## 03/ Mobilní skříňka

### Popis:

Mobilní skříňka pod stůl, vybavena nastavitelnými policemi, 4x kolečka na měkkou podlahu, v. 50-65mm, pohledová záda. Dvířka s tlumením dorazu. Konstrukční schéma a rozměry viz výkres č. 102.

### Korpus a police:

Materiál - LTD, tl. 18mm. Odstín a povrchová úprava světle šedá (NCS S 2000-N) s matným povrchem. Hrana ABS tl. 0,5mm v barvě lamina. Všechny hrany lepeny strojně polyuretanovým lepidlem.

### Dvířka:

Materiál - LTD, tl. 18mm. Odstín a povrchová úprava: středně šedá (NCS S 5000-N) s matným povrchem. Hrana ABS tl. 2mm v barvě lamina. Všechny hrany lepeny strojně polyuretanovým lepidlem.

### Úchytky:

Kovové, hranaté, tvaru U mírně vypouklé, nikl mat, rozteč 150-160 mm, délka 170-180mm, hloubka 25-30mm, šířka 15-20mm.

Designový vzor:



#### 04/ Pracovní židle

Popis:

Židle stohovatelná pojízdná, kostra ocelová čtyřnohá v černé barvě, s černými plastovými područkami, opěrák nečalouněný černý s perforací, černé krycí plasty sedáku, sedák čalouněný.

Kolečka na měkkou podlahu.

Čalounění:

Čalounění sedáku a opěráku – materiál povrchu: 100% vinyl, podklad 100% polyester, váha min. 685g/lm, ohnivzdornost EN ISO 1021-1 a 2, oděruvzdornost min. 100 000 cyklů. Vlastnosti čalounění sedáku: antibakteriální úprava, odolnost vůči krvi, moči, oleji.

Odstín šedý, konkrétní odstín bude vybrán architektem.

Designový vzor:

